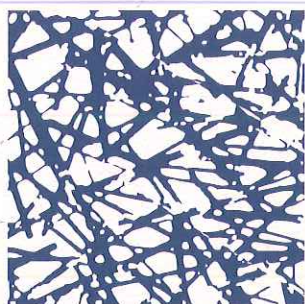


# 鈴木大拙館

# 2017・春 大拙と語る



鈴木大拙館  
D. T. SUZUKI MUSEUM

2017年2月1日[水]—4月23日[日]

休館日：毎週月曜日（3月20日は除く）、3月21日

[利用案内]

開館時間：午前9時30分—午後5時※入館は午後4時30分まで

入館料：一般300円 [250円] / 65歳以上200円 [200円] / 高校生以下 無料

※ [ ] 内は20人以上の団体

所在地：〒920-0964 石川県金沢市本多町3丁目4番20号

電話番号：076-221-8011 / FAX番号：076-221-8012

<http://www.kanazawa-museum.jp/daisetz>

平成28年度企画展

# 「2017・春 大拙と語る」

2017年2月1日[水] -  
4月23日[日]

当展は、大拙の足跡や考えを体感できる「いまに生きるもの」を取り上げ、大拙をより身近に感じることができる視点から構成します。

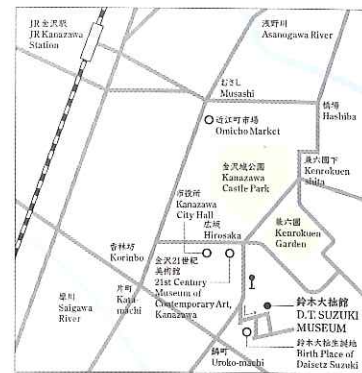
展示作品例

鈴木大拙・書「色不異空(△□不異○)」

鈴木大拙・書「水月」

鈴木大拙・書「うんとどこっこいし」

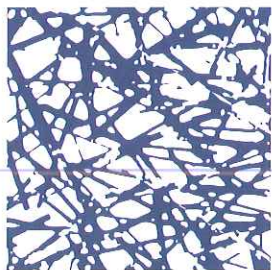
【交通案内/Access】



北鉄バス・城下まち金沢周遊バス「本多町」下車 徒歩4分  
金沢西IC、森本ICから約20分  
一般駐車場はございません。  
車でお越しの際は、近隣の有料駐車場等をご利用ください。  
【参考】金沢歌劇座有料駐車場より徒歩4分

スペースツアー「大拙館の楽しみ方」

当館の3つの空間(スペース)をめくりながら、当展の作品について学芸員が解説します。  
2月26日[日]、3月20日[月・祝]、4月16日[日]  
午後2時開始(40分程度) ※申込不要



鈴木大拙館  
D. T. SUZUKI MUSEUM

まちなかの深い静寂

海外ではD. T. Suzukiとして知られる金沢市出身の仏教哲学者・鈴木大拙(本名・鈴木貞太郎1870-1966)。大拙の考えや足跡を広く国内外の人々に伝えるとともに、来館者自身が思索する場として利用することを目的に、2011年10月18日、生誕地そばに開館しました。

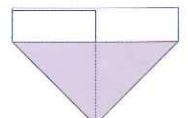
【折り方】

----- 山折り線  
----- 谷折り線

①4つ折り



②開くように折る



③横側を折る



④完成図

