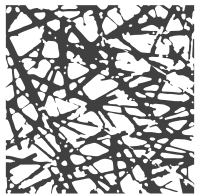


DAISETZ

大拙をめぐる

人々



鈴木大拙館
D.T. SUZUKI MUSEUM

2018年2月1日[木]—4月22日[日]
休館日：月曜日（2月12日は除く）2月13日

鈴木大拙館企画展

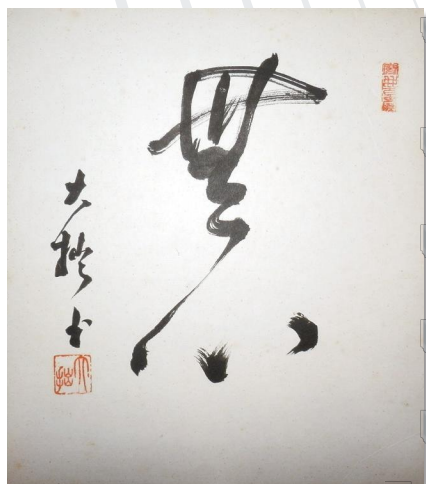
大拙をめぐる人々

2018年2月1日[木]—4月22日[日]

休館日：月曜日(2月12日は除く) 2月13日

Just Move with The Rhythmic Movement of the Spirit!

当展は、鈴木大拙(1870-1966)と芸術家や作家とのかわりに着目します。大拙は実作者というわけではありません。しかしながら大拙の身近には影響を受けた様々なつくり手がありました。彼らと大拙との交流、また交流の影響が反映されている作品・資料などをあわせて紹介いたします。



鈴木大拙 書「無心」



棟方志功 版画「禿爾妙尊」(鈴木大拙館所蔵)

【展示作品・資料例】

鈴木大拙 書「常行直心」

鈴木大拙 書「Man's Extremity is God's Opportunity」

鈴木大拙 書「それはそれとして」

ジャック・ケルアック 著『The Dharma Bums』

バーナード・リーチ スケッチ「雁」

濱田庄司 白釉黒流描花入

など

【利用案内】

開館時間：9時30分—17時 (入館は16時30分まで)

入館料：一般300円[250円] 65歳以上200円[200円]

高校生以下無料 ※[]内は20人以上の団体

所在地：〒920-0964 石川県金沢市本多町3丁目4番20号

電話番号：076-221-8011/FAX番号：076-221-8012

http://www.kanazawa-museum.jp/daisetz

【Information】

Hours: 9:30 a.m.-5:00 p.m. ※no admittance after 4:30 p.m.

Closed: Mondays except Feb 12th, Feb 13th

Admission fees: Adults 300yen[250yen]

Senior(65 and over)200yen[200yen]

Child/Student(through high school)Free

※[]Rates for groups of 20 or more

Address: 3-4-20 Honda-machi, Kanazawa, Ishikawa 920-0964, Japan

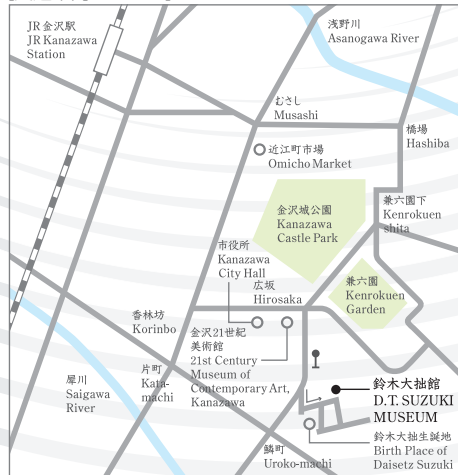
Phone: +81-76-221-8011

Facsimile: +81-76-221-8012

http://www.kanazawa-museum.jp/daisetz/english

DAISETZ

【交通案内/Access】



北バス 城下まち金沢周遊バス[本多町]下車 徒歩4分

金沢西C、森本Cから約20分

一般駐車場はございません。車でお越しの際は、近隣の有料駐車場等をご利用ください。

朝・思索のすゝめ2018

静寂なる朝の時間を過ごせるイベントです。

「水鏡の庭」を臨む「思索空間」を限定開放します。

季節・天候・時間の移ろいを味わいながら、思索のひとつときをお愉しみください。

奇数月の最終日曜日 午前7時30分(40分程度)

参加費300円

※電話申し込みにて先着順

受付開始は開催月の1日から

「新月の夜」
(夜間開館)

ライトアップされた当館をご覧ください。

3月17日(土) 午後6時から8時まで(午後5時から6時まで、一時閉館)

※申込不要 入館料のみ

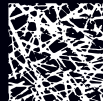
スペースツアー
「めぐる」

3つの空間(スペース)をめぐるながらの当展案内と、大拙と親交があった人々を紹介します。

(案内人:猪谷聡学芸員)

2月12日(月) 3月18日(日) 4月14日(土) 各回午後2時開始(40分程度)

※申込不要 入館料のみ



鈴木大拙館
D.T. SUZUKI MUSEUM