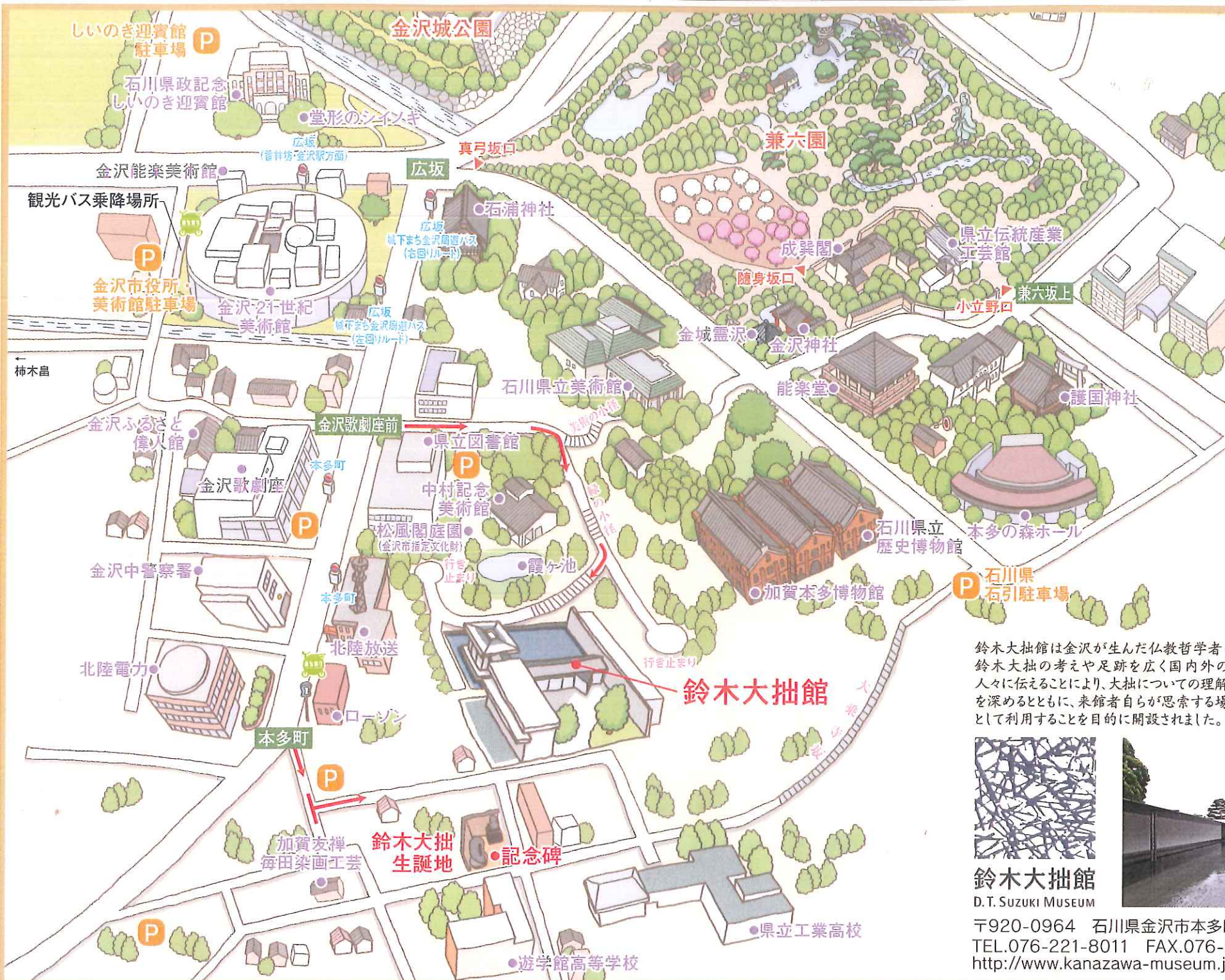
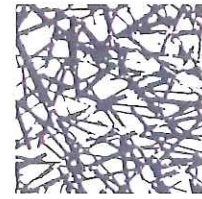


周辺案内マップ



鈴木大拙館は金沢が生んだ仏教哲学者・鈴木大拙の考えや足跡を広く国内外の人々に伝えることにより、大拙についての理解を深めるとともに、来館者自らが思索する場として利用することを目的に開設されました。



鈴木大拙館
D.T. SUZUKI MUSEUM

〒920-0964 石川県金沢市本多町3丁目4番20号
TEL.076-221-8011 FAX.076-221-8012
<http://www.kanazawa-museum.jp/daiset/>