

「めぐる」-こころの健康づくり-

【開催日】 平成29年7月21日(金)19時～20時30分

【内容】 本多公園散策～鈴木大拙館の案内
講話「こころの健康を守る ゲートキーパー」
思索体験

【会場】 鈴木大拙館(住所:金沢市本多町3丁目4-20)

【対象】 金沢市民 30名 (要申込・先着順)

【参加料】 300円(税込み)

【申込開始日】 6月20日(火)

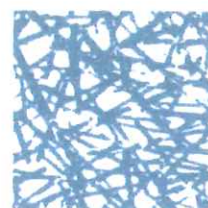
【申込み】 金沢市泉野福祉健康センター

TEL 076-242-1131(平日8:30～17:15)

FAX 076-242-8037

E-mail: izumino_h@city.kanazawa.lg.jp

※裏面に鈴木大拙館周辺の地図があります。



鈴木大拙館
D.T. SUZUKI MUSEUM