

清らかな意匠



父、吉次郎と(1907年)



東京工業大学助教授時代
(1932年)



石川県繊維会館(1952年)

谷口吉郎

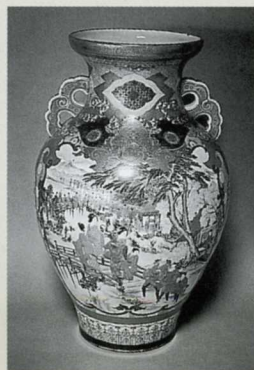
1904年、金沢片町の九谷焼窯元「金陽堂」の長男として生まれる。

東京帝国大学建築科卒業後、東京工業大学助教授となる。

藤村記念堂や東宮御所など多くの建物の設計を行う。また、戦後最初の文学碑である徳田秋声文学碑など多くの記念碑も設計する。

1973年、文化勲章。

1978年、金沢市名誉市民第1号。



谷口金陽堂製
「赤絵金彩遊女観桜図花瓶」
(1875~1957年)

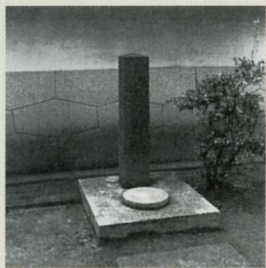


東宮御所(1960年)

金沢にある代表的作品

- 徳田秋声文学碑
- 石川県繊維会館(現 西町教育研修館)
- 石川県議会議事堂
- 石川県美術館(現 石川県伝統産業工芸館)
- 金沢市観光会館
- 室生犀星文学碑
- 第四高等学校「北の都」記念碑
- 中央公園噴水(カスケード) 広場
- 武蔵ヶ辻スカイビル

- 末広町 1947年
- 西町 1952年
- 広坂2丁目 1954年
- 出羽町 1959年
- 下本多町 1960年
- 中川除町 1964年
- 広坂2丁目 1971年
- 広坂2丁目 1972年
- 武蔵町 1973年



徳田秋声文学碑(1947年)



室生犀星文学碑(1964年)



藤村記念堂、障壁と玄関(1947年)

交通案内

- ふらっとバス(菊川ルート) ●北鉄バス
- 観光会館前下車 徒歩1分 本多町下車 徒歩1分

