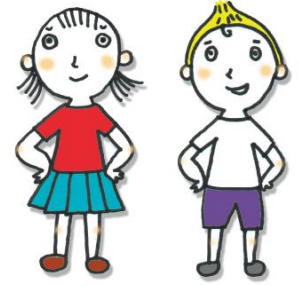




はくぶつかん

子ども博物館 セミナー



夏休み！博物館はスペシャル企画満さい♪♪♪いろんなことを体験しよう！（公財）金沢文化振興財団

7月 16 (土) ~

【金沢ふるさと偉人館】 (連絡先) 220-2474

8月 31 (水)

●対 象 小学生 (定員なし)

●参加費 無料

●参加方法 金沢ふるさと偉人館に来館して、受付で申込

9:30-17:00
(入館は 16:30 まで)



「夏の陣」

クイズラリー

館内

7月 30 (土)

【中村記念美術館】 (連絡先) 221-0751

●対 象 小・中学生とその保護者 (各席 25 名)

●参加費 1人200円

●場 所 中村記念美術館茶室「耕雲庵」

●申込方法 電話・メール・FAX・ハガキにて (受付は7月5日から、先着順)

①10:00-11:30

②13:00-14:30

③15:00-16:30

(約 90 分)

児童・保護者の氏名 (ふりがな)、希望の席 (①②③から)、住所、電話番号を明記のうえ申込

〒920-0964 金沢市本多町 3-2-29

メール nakamura_muse@city.kanazawa.ishikawa.jp

FAX 221-0753



茶道入門

親子で楽しむ

8月 13 (土)

【金沢湯涌夢二館】 (連絡先) 235-1112

●対 象 小学生以上

●参加費 材料費 500 円+入館料

※入館料一般 300 円、65 歳以上 200 円 (高校生以下無料)

●参加方法 金沢湯涌夢二館に来館 (申込不要)

10:00-11:30

13:00-15:30

(約 20 分)



作り

ハンカチ トートバッグ

夢二図案の

8月 24 (水)

【金沢文芸館】 (連絡先) 263-2444

●対 象 幼児~小学生とその保護者 (30 名)

●場 所 金沢文芸館 3階 文芸フロア

●参加費 入館料 100 円のみ (高校生以下無料)

●申込方法 電話、メール、FAX にて (受付は7月27日から、先着順)

14:00-14:40

(約 40 分)

メール bungeikan@city.kanazawa.lg.jp

FAX 263-2443



劇場

のまりんの紙芝居



写真は昨年のハンカチとTシャツです

