

# The folding screen “Tigers” and sparkling crafts

Concurrent exhibition:  
New Year's tea ceremony tools

# タイガー & ゴールド

《虎図屏風》ときらめく工芸

「併催」新春の茶道具



2022年  
1月8日(土)～2月27日(日)

月曜休館(祝日の場合は翌平日休館)

開館時間/9時30分～17時(受付は16時30分まで)

観覧料金/一般310円、団体(20名以上)260円、  
65歳以上210円、高校生以下無料

主催/金沢市立中村記念美術館  
後援/北國新聞社、テレビ金沢、MRO北陸放送

上から順に  
松田権六(長生の器)1940年  
青木木米(扇形梅の絵香合)江戸19世紀  
伝狩野常信(虎図屏風)江戸17世紀

Happy  
New Year  
2022



タイガー  
&  
ゴールド

2022年は寅年、寅年のスタートは虎のモチーフから！  
新年最初の企画展では、金地に墨で3頭の虎を描いた  
《虎図屏風》をはじめ、金をふんだんに用いた漆芸や、  
金彩が鮮やかな陶磁など、ニューイヤーを彩るきらびや  
かな工芸作品を展示します。

併せて、新春の茶席にふさわしい茶道具も展示します。  
禅語や季節の絵画の掛軸、めでたい意匠の茶碗や棗、  
酒器など“新春感”のある茶道具の展示をとおして、初釜  
の雰囲気どうぞお楽しみください。



五十嵐随甫《松竹梅鶴蒔絵大盃・盃台》  
江戸・明治 19世紀



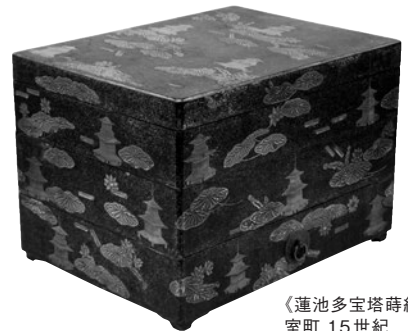
《青貝竜文軸盒》16-17世紀



二代 中村梅山  
《松之絵茶碗》1990年



二代 中村梅山《松之絵皆具》1990年



《蓮池多宝塔蒔絵経箱》  
室町 15世紀



開館時間：9時30分～17時（受付は16時30分まで）  
観覧料金：一般310円／団体（20名以上）260円／65歳以上210円／  
高校生以下 無料

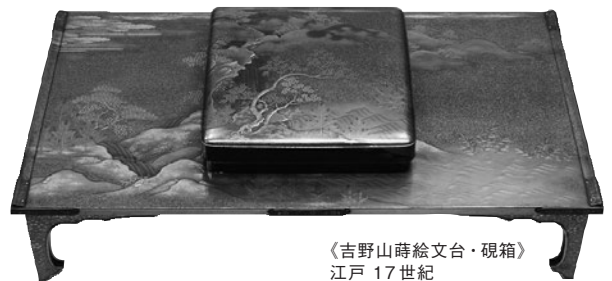
【交通】《駐車場20台有り》

- ・金沢駅兼六園口（東口）バス乗場から18系統「東部車庫行」「金沢学院大学行」で「本多町」下車、徒歩3分
- ・金沢駅兼六園口（東口）バス乗場から城下まち金沢周遊バスで「本多町」下車、徒歩3分
- ・金沢ふらっとバス（菊川ルート）で「ふるさと偉人館」下車、徒歩3分

茶道具と工芸の美術館

金沢市立中村記念美術館

〒920-0964 金沢市本多町3丁目2番29号  
TEL.076-221-0751 FAX.076-221-0753  
<https://www.kanazawa-museum.jp/nakamura/>



《吉野山蒔絵文台・硯箱》  
江戸 17世紀

### 【会期中のイベント】

※新型コロナウイルスの感染状況により休止する場合は、ホームページ等にて告知します。

#### ギャラリートーク

展示作品について学芸員が解説します。事前の申込は不要です。  
（館内の混雑状況によって入場を制限させていただく場合があります）

開催日：1月14日（金）・15日（土）、2月11日（金・祝）・12日（土）  
時間：14:00から30分ほど  
参加費：観覧料金（一般310円）

#### 「生菓子の日」のお知らせ

館内喫茶室にて季節の和菓子と抹茶のセットをお召し上がりいただけます。  
数量限定、無くなり次第終了します。生菓子の終了後は通常の抹茶セット  
（350円）をお楽しみください。

提供日：1月8日（土）、9日（日）、10日（月・祝）  
2月11日（金・祝）、12日（土）、13日（日）

利用時間：11:00～16:00（受付は15:30まで）

※1、2月は喫茶室の営業時間が短縮しますのでご注意ください

料金：600円