

Sala commemorativa Shinise, Kanazawa



Presentazione della Sala commemorativa Shinise

La costruzione che ospita il museo era in passato la Farmacia Nakaya, risalente al periodo feudale. Il mise-no-ma (negozio) e' stato restaurato durante la ristrutturazione del palazzo. Il museo incarna la cultura tradizionale degli abitanti di Kanazawa.

Il negozio di medicina tradizionale della famiglia Nakaya fu fondato nel 1579 da Hikobe Nakaya e, all'inizio dell'epoca feudale, la famiglia era in possesso di una tipica casa mercantile nell'antica area di Minami-cho. La famiglia ricevette l'onore di occuparsi delle ricette mediche di corte dal signore di quinta generazione, Maeda Tsunanori. Da allora in poi, le generazioni successive della famiglia Nakaya furono tenute in grande considerazione dai cittadini di Kanazawa.

Prima della rilocazione della costruzione, l'attuale casa mercantile era stata costruita in occasione della visita dell'Imperatore Meiji nel 1878 ed, in seguito, ristrutturata nel 1919.

Informazioni sulla struttura

L'attuale costruzione è una struttura in legno a due piani su una superficie di 427.21 metri quadri. Il primo piano consiste di un *mise-no-ma* (negozio), un *oe-no-ma* (salone), una stanza per la cerimonia del tè, una stanza per gli ospiti, uno studio ed un ufficio. Al secondo piano ci sono le sale espositive con mostre sulla cultura tradizionale dei cittadini.



Uno sguardo sul Vecchio Stile di Vita di Kanazawa



OE NO MA



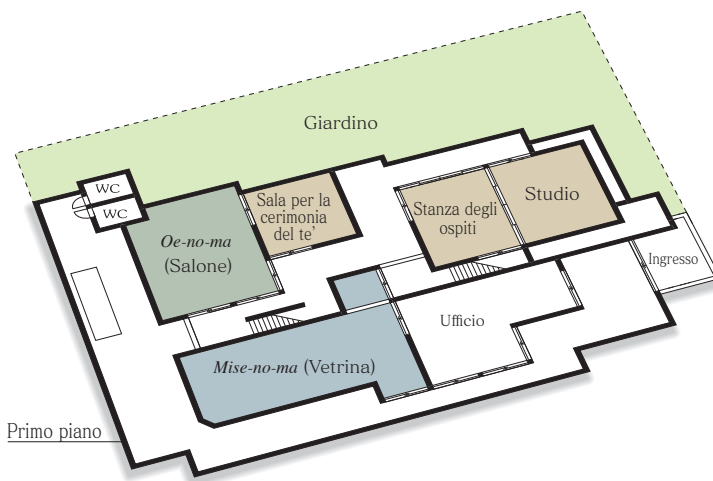
MISE NO MA

Mise-no-ma (Negozio)

Il negozio ristrutturato conserva l'aspetto del periodo feudale della Farmacia Nakaya. All'ingresso troviamo una grande porta (*odo*) collegata e, tra le colonne, ci sono le serrande tradizionali, usate per chiudere il negozio. In questo antico negozio troviamo posaceneri e bracieri ed, anche, divisori per piccole stanze, chiamati *kekai* o "barriere". Sul retro del negozio ci sono file di armadietti per i medicinali e cassette degli attrezzi. La grande insegna circolare è l'autorizzazione ufficiale del governo per vendere medicinali.

Oe-no-ma (Salone)

Nascosto all'interno della casa è l'*oe-no-ma*, con il suo camino. Le spesse travi sul soffitto, che formano un disegno a traliccio, creano un largo spazio aperto sopra al camino. Vi troviamo, anche, un lucernaio.



Primo piano



GIARDINO

Giardino

Con le sue lanterne in pietra a treppiedi disseminate tutt'intorno, il giardino ricorda il potere di un commerciante di lunga tradizione dei tempi antichi. I visitatori possono ammirare il giardino e camminare sulle pietre di passaggio.

Bene Culturale
Materiale
Nazionale

Si tratta di strumenti che venivano utilizzati per la produzione e la vendita di medicinali nella Farmacia Nakaya, attiva fin dal periodo del clan Kaga. Sono materiali di inestimabile valore per comprendere la situazione attuale della produzione tradizionale e della vendita dei medicinali, nella città di Kanazawa.

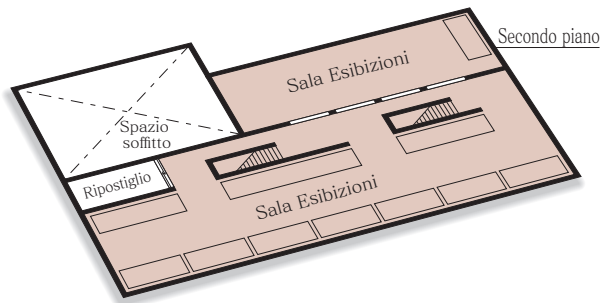


BENE CULTURALE MATERIALE NAZIONALE

Stanza della
Cerimonia
del tè



Questa stanza veniva utilizzata per le cerimonie del tè. Ha le dimensioni standard di 4,5 *tatami* ed un *tatami* ha il buco centrale per il braciere. È, inoltre, dotata di un'alcova e di una credenza. Persino tra le case mercantili di Kanazawa, solo quelle di altissimo livello potevano permettersi di avere la propria stanza da tè. A quei tempi, il Signor Nakaya ed altri proprietari di farmacie tradizionali avevano un'ampia conoscenza della cultura del dominio di Kaga e la più grande ammirazione per la sua eccezionale eleganza. Alcuni di essi si dedicarono all'ikebana, alla cerimonia del tè e all'incenso, mentre altri praticarono la calligrafia e la poesia haiku.



Sale
espositive

Gli spazi adibiti alle mostre al secondo piano, supportati da 60 negozi tradizionali appartenenti allo Shinise Hyakunen-kai di Kanazawa (un'associazione di case mercantili tradizionali), espongono attrezzi di uso quotidiano degli artigiani ed oggetti tramandati nel tempo nelle case mercantili tradizionali.



SALE ESPOSITIVE



Scansionare il codice QR sottostante per
 “Sala commemorativa Shinise, Kanazawa”,
 in altre lingue.



Guida all' accesso



Accesso

- Autobus Hokutetsu: dalla Stazione di Kanazawa a Korinbo (Atrio) e 6 minuti a piedi.
- Loop Bus Kanazawa (R-Loop): dalla Stazione di Kanazawa a Korinbo (Nichigin-mae) o (L-Loop): Korinbo (Atrio-mae) e 5 minuti a piedi.



Sala commemorativa Shinise, Kanazawa

2-2-45 Naga-machi, Kanazawa. 920-0865
 TEL.076-220-2524 FAX.076-220-2524
<https://www.kanazawa-museum.jp/shinise/>

Orario: 9:30~17:00 (Ultimo ingresso ore 16:30)

Giorni di chiusura: Lunedì (Il giorno seguente, in caso di Lunedì festivo). (Da Luglio 2021)
 Periodo di Fine Anno (29/12~03/01) e giorni di riallestimento mostre.

I giorni di chiusura cambieranno a partire da Luglio 2021

[Ingresso]

Intero

Studenti fino alla scuola superiore

100 yen gratuito

50 yen di sconto sull'ingresso ai musei con l'acquisto del biglietto cumulativo per la Sala Commemorativa Shinise di Kanazawa ed il Museo Maeda Tosanokami-ke Shiryokan (Intero: 360 yen, Gruppi: 310 yen, Over 65: 260 yen)