



絵葉書「月刊夢二カード第7集 夜」  
つるや画房、明治43年（1910）11月頃



絵葉書「月刊夢二エガキ第18集 海之女」  
つるや画房、大正2年（1913）2月頃

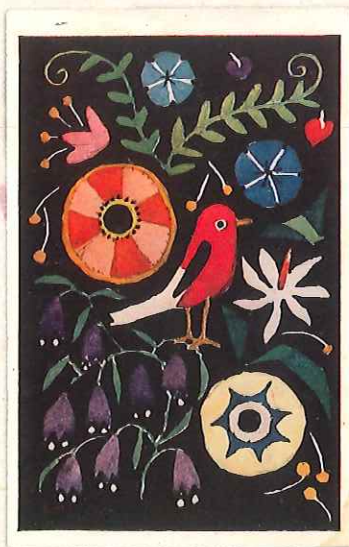


絵葉書「月刊夢二エガキ第99集 賛美歌（五）」  
つるや画房、大正8年（1919）11月頃

—デザイン・コレクション・コミュニケーション・コミュニケーションする楽しみ—  
**夢二の絵葉書**



「新少女エガキ」婦人之友社、大正4年（1915）頃



同左



絵葉書「所沢小唄」日本木版印刷社、昭和初期



同上

会期中無休

2020年12月19日（土）  
2021年3月21日（日）



絵葉書「鶴によるCARD」銭、どんたく社版、昭和5年（1930）  
すべて個人蔵（当館寄託「竹久家コレクション」）



**金沢湯涌夢二館**  
Kanazawa Yuwaku Yumeji-kan Museum

石川県金沢市湯涌町1144-1  
TEL (076) 235-1112 FAX (076) 235-1115  
<https://www.kanazawa-museum.jp/yumeji/>

開館時間：9時～17時30分（入館は17時まで）  
観覧料金：一般・大学生310円、団体（20名様以上）260円  
65歳以上210円（祝日無料）、高校生以下無料  
主催：（公財）金沢文化振興財団 金沢湯涌夢二館  
特別協力：竹久都子、竹久野生、坂原富美代（原不同・敬称略）

兼六園（金沢市中心部）から車で約20分