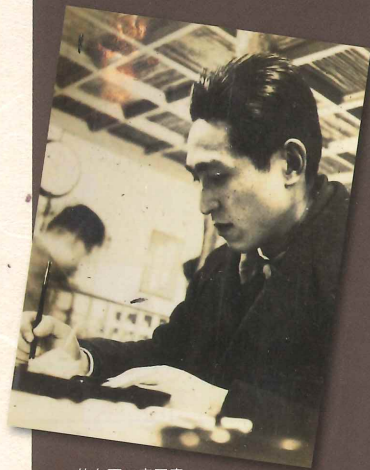


# 夢二の次男・竹久不二彦の画業

前期

「竹久家コレクション」にみるイラストレーター・画家・美術教師としての実像



竹久不二彦写真、昭和12~13年(1937~1938)頃、個人蔵



竹久不二彦「岳麓西湖畔風景」鉛筆・水彩/紙、昭和11年(1936)、当館蔵



竹久不二彦「馬」鉛筆・水彩/紙、昭和20年(1945)頃、当館蔵



竹久不二彦「ハヤカワ・ノヴェルズ「北海の墓場」下絵」、油彩/板、昭和46年(1971)、当館蔵

2021年10月6日<水>  
~12月19日<日>

※毎週火曜日休館(祝日の場合は翌平日)

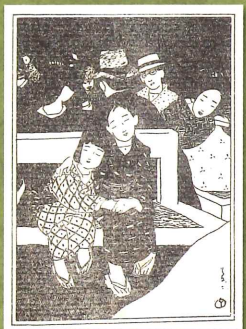
※開館状況については当館ホームページにてご確認ください。

同時開催

徳田秋聲生誕  
150年記念コーナー展示

## 秋聲と夢二

—徳田秋聲著・  
竹久夢二装幀本を中心に—



竹久夢二装幀・徳田秋聲著  
愛子叢書第三編「めぐりあひ」  
大正2年(1913)、徳田秋聲記念館蔵



竹久夢二装幀・徳田秋聲著  
「路傍の花」大正8年(1919)、  
徳田秋聲記念館蔵



金沢湯涌夢二館  
Kanazawa Yuwaku Yumeji-kan Museum

石川県金沢市湯涌町1144-1  
TEL (076) 235-1112 FAX (076) 235-1115  
<https://www.kanazawa-museum.jp/yumeji/>

開館時間: 9時~17時30分(入館は17時まで)  
観覧料金: 一般・大学生310円、団体(20名様以上)260円  
65歳以上210円(祝日無料)、高校生以下無料  
主催: (公財)金沢文化振興財団 金沢湯涌夢二館  
特別協力: 竹久都子、竹久野生、坂原富美代、  
徳田秋聲記念館(順不同・敬称略)

兼六園(金沢市中心部)から車で約20分