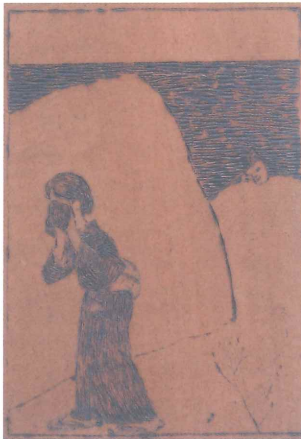


夢二の 新聞小説「岬」

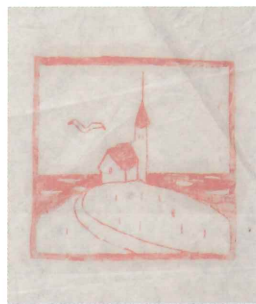
— 100年前の自画自作小説と画信 —

竹久夢二(1884-1934)は、明治末期から昭和初期に活躍した詩人画家です。今年は、夢二が初めて新聞紙上に小説と挿絵を長期連載した「岬」の発表から100年目となります。それを記念して、本展覧会では、夢二が自画自作した新聞小説を中心に、新聞や雑誌上で発表した文と絵からなる作品を紹介します。

新聞小説だけでなく、夢二の作品によく登場する「岬」や「海岸」「港」などをモチーフとした絵画や版画も展示します。また、「竹久家コレクション」のうち、新聞挿絵が貼り込まれたスクラップブックのほか、当館では初公開となる原画と下絵も出品します。



1.「岬」、焼き絵/板、大正5年(1916)頃、当館蔵(堀内コレクション)



2.「岬のチャーチ」、木版/紙、大正元年(1912)、当館蔵(堀内コレクション)



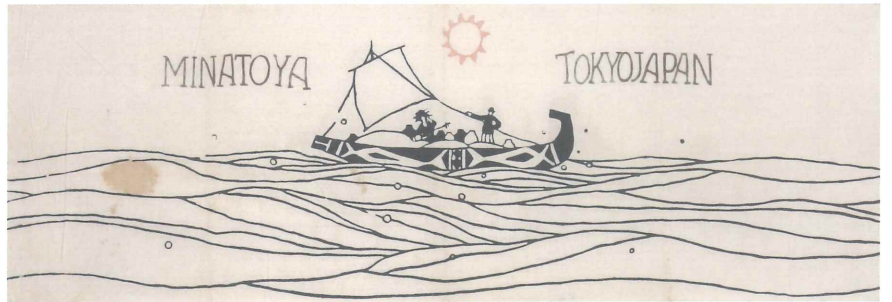
4.「夏の海」、油彩/キャンパス、大正8年(1919)、当館蔵



5.「岬」49話挿絵の下絵か、鉛筆・黒インク/紙、大正12年頃、当館蔵(竹久家コレクション)



3.包紙「みなとや」、木版/紙、大正3年(1914)、当館蔵(竹久家コレクション)



6.手拭い「MINATOYA」、捺染/布、大正3~4年(1914~1915)、当館蔵(竹久家コレクション)

イベントのご案内

開催場所はすべて金沢湯涌夢二館内、要入館料。事前申し込み不要。

■ 展示解説

当館の館長もしくは学芸員が展示の見どころを解説します。

開催日 4月1日(土)、5月6日(土)、6月3日(土)
14時00分~(30分程度)

※人数制限など最新の状況については当館HPにてお知らせいたします。

■ HAPPY BIRTHDAY 記念

開催日 3月29日(水) 恋人・笠井彦乃誕生日

- ① 夢二ゆかりの女性の誕生日を祝って、先着50名様に当館オリジナルグッズ&解説をプレゼントします。
- ② 期間限定で等身大の彦乃と記念写真を撮影できるスペースを設けます。

金沢湯涌夢二館
Kanazawa Yuwaku Yumeji-kan Museum

〒920-1123 石川県金沢市湯涌町イ144-1
TEL (076) 235-1112 FAX (076) 235-1115
<https://www.kanazawa-museum.jp/yumeji/>
e-mail yumeji@kanazawa-museum.jp

休館日：毎週火曜日(祝日の場合は翌平日)
開館時間：9時~17時30分(入館受付は17時まで)
観覧料金：一般・大学生310円、団体(20名様以上)260円
65歳以上210円(祝日無料)、高校生以下無料

交通案内

- 金沢駅よりタクシー約30分
- 金沢駅兼六園口(東口)より北鉄バス「湯涌温泉」行き約45分、終点湯涌温泉バス停下車徒歩4分
- 北陸自動車道金沢東インターより約45分、金沢西インターより約50分、金沢森本インターより約30分
- 兼六園(金沢市中心部)から車で約20分

